



山神運輸工業株式会社



Transportation & Engineering

会社案内



山神運輸工業株式会社

高まる物流への  
ニーズをとらえ、  
新たなビジネス展開を  
目指します。

山神運輸工業株式会社  
代表取締役社長  
山野英二

〔会社概要〕

- 商号 山神運輸工業株式会社
- 資本金 6,000万円
- 代表取締役 山野英二
- 従業員 100人
- 設立 1960年6月  
(創業1949年5月)
- 取引銀行 みずほ銀行 横浜東口支店  
かながわ信用金庫 横浜営業部  
横浜銀行 藤棚支店  
三菱UFJ銀行 横浜西口支店  
商工組合中央金庫 横浜支店

● 営業種目

- 1 一般貨物自動車運送事業
- 2 第一種利用運送事業
- 3 倉庫業
- 4 建設業(機械器具設置工事業)  
(土木工事業)(管工事業)(解体業)
- 5 輸出入貨物取扱業
- 6 産業廃棄物収集運搬業
- 7 不動産賃貸業
- 8 損害保険代理業
- 9 古物商
- 10 上記各号に付帯する一切の業務

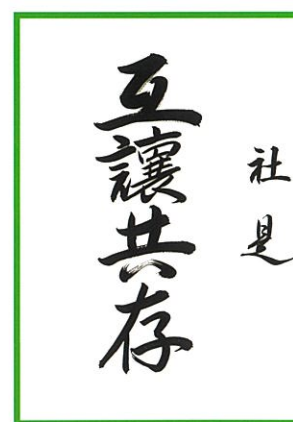
山神運輸工業株式会社は、1949年の創業以来、陸上輸送などの物流事業を展開してきました。創業当初は鋼材や機械の輸送が中心でしたが、時代の変化とともにメーカー物流全般に業務を拡大し、お客様の工場での構内作業や倉庫管理、在庫管理などの実績も着実に重ねてまいりました。

2005年には旧社名の『山神運輸』に『工業』の二文字を加えて、『山神運輸工業』と変更し、製品輸送から工場内作業までを一貫して受ける業容の拡大を図るとともに、これまでの工場内業務で培った豊富な経験を生かし、機械輸送、据え付け、配管、電気工事などのご要望にトータルでお応えし、最適なソリューションを提案できるエンジニアリング事業を新たに強化しました。

いま、物流業界は激動の時代に直面しています。お客様のニーズの高度化、多様化が進む一方で、物流会社に取り組むべき課題は数多くあります。今後は、企業としての体質強化を図るとともに、情報技術の導入による業務の効率化にも積極的に取り組むと考えています。

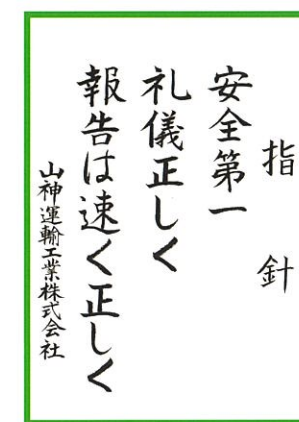
山神運輸工業は、2019年の創業70周年を確固たる礎に、当社の社是「互譲共存」、「三つの行動指針」、「二つの山のシンボルマーク」を不変のものとして堅持し、お客様とともに互いに繁栄を続けながら、今後も新しい時代に向けてチャレンジしていきたいと思えます。

〔社是〕



当社の社是は「互譲共存」です。「お互いに譲りあって、よりよい商売に繋げよう」と初代社長が考えられたもので、これを忠実に守ることが最大の武器であると社員全員が信じて、日々行動しています。

〔行動指針〕



「安全第一」、「礼儀正しく」、「報告は速く正しく」の三つを社員の行動指針として掲げ、日常業務に励んでおります。

〔シンボルマーク〕



2005年7月に「山神運輸工業株式会社」へ社名変更した際(旧社名:山神運輸株式会社)、会社の新しいシンボルマークを定めました。「お客様と私たち」、「運輸事業とサービス事業」、「一般貨物輸送とエンジニアリングという事業の二本柱」など、両者の密接な関係性を経営目標とすることが、お客様への貢献に繋がると信じ、二つの「山」としました。

## 二つの事業領域を発展させ、さらなる業容の拡大へ。

一般貨物輸送事業とエンジニアリング事業を二大事業として強化し、お客様の多様なニーズにお応えするとともに、引越、工場・事務所移転、構内作業、倉庫業務を着実に拡大してまいりました。そして、これらの事業で培った豊富な経験とシナジー効果を活かし、山神運輸工業の業容を将来に向けてさらに拡大していきます。



### 一般貨物輸送事業(陸上輸送)

無駄と無理の無い安全な輸送は、物流に携わる全ての者のテーマです。同時に、「コスト」「タイム」「安全」は、時として相反するテーマにもなりかねません。時代と共に変化する輸送環境に対応し、積極的にその時々々のテーマに取り組んできた山神運輸工業は、顧客各位のご信頼を得て70有余年。さらにその実績を積み上げています。

陸上輸送は日本を縦断する長距離輸送ばかりとは限りません。輸出入貨物を扱う海上コンテナ輸送やごく限られた地域内の小口配送業務も重要なアイテムなのです。例えば、毎日のように県内の各図書館を結んで移動する書籍のデリバリーは既に10年以上の実績を重ねており、きめ細かな配慮の行き届く山神運輸工業ならではの仕事です。



### エンジニアリング事業



エンジニアリング事業本部では機械据付及び移設工事・配管他付帯工事・機械メンテナンス等を行っております。計画段階からの設計・施工といった一貫対応も行っており、CADを使用した図面作成にも対応しています。

医療施設や工場における搬送システム・試験装置・圧縮空気設備等の設置工事においても多くの実績があります。安全・品質・納期の確保を心掛け各種工事を行います。



### 引越・施設移転

三十余年の長い歴史を持つ山神運輸工業の引越業務は、信頼の全国ブランドである「ハトのマークの引越センター」に加盟して20年以上を経過し、全国規模の引越業務に発展しております。個人家庭の備品には、こまごまとしたガラス類、高級家具、美術品、最先端のAV機器など、取り扱いの心配な品々も、経験豊富な山神運輸工業のスタッフなら「まかせて安心」、ご要望に応じて女性スタッフも加わります。



大企業のオフィス移転は、常に時間との競争です。輸送手段は元より、大規模な人海戦術も必要とされます。また工場移設は、大型機械の取り外し、据付など、ベテラン技術者とともに大型クレーンなど重機を必要とします。これらの移転、移設には、山神運輸工業の総合力と経験が集約されており、多くの企業から高い評価を得ています。



### 構内作業



製品出荷の際に最も煩雑で人手が掛かり、最も機械化・システム化の難しいのがこのジャンル。しかし、ここでも山神運輸工業ならではの先進性と経験が活かされています。

特に、製品の形状やロットに合わせた機械化・システム化の提案は好評で、工場全体の在庫入荷に伴う全ての作業を任せられるケースも多いのです。



### 倉庫業務



山神運輸工業の物流の原点は、輸送手段と共に倉庫業務にあると言っても過言ではありません。各企業が生産能力を上回る倉庫能力を持っているとは限りません。

各企業への需要に応じたスペースの増減や立地条件を提供し、設備コスト、固定コストの軽減に繋がるサービスを事業の柱として位置づけています。

# Network

## 地域のお客様に育てられてきた各拠点、それぞれが特長あるサービスをご提供。

大型貨物の輸送、大型機器の据え付けなどを得意とする拠点、引越、倉庫管理などきめ細かいサービスを得意とする拠点、それぞれの地域で特長あるサービスを提供させて頂いております。

### 中部支店



- ・支店の傘下に、豊橋営業所、伊勢営業所、鳥羽出張所の三拠点を展開。
- ・客先工場および関連会社から出荷される製品・部品の輸送が主たる業務であるが、積み込み・荷卸し、製品組立等の構内請負作業にも従事。
- ・客先および関連会社の輸送をほぼ一手に請け負い、大企業の纏まった輸送量の継続受注が強い。

### 神戸支店



- ・兵庫県に本社を置く客先を主要荷主として、小物からトレーラーまでの国内陸海輸送(離島含む)・倉庫保管・構内作業に従事。
- ・材料から超精密機械までの輸送を手掛け、特大品輸送にも対応拡大。
- ・何事も「互譲共存」の精神をモットーに、常にその時代に合った輸送法を提案。

### エンジニアリング事業本部



- ・各種プラント等において機械据付・配管他付帯工事・機械メンテナンスを主力として従事。
- ・輸送との連携により移設・移転等における重量物運搬にも対応。
- ・本社に拠点を置くなか協力業者とのネットワークを用い、関東一円だけでなく全国へも対応。
- ・数々の実績によるノウハウをベースとし、ユーザーのニーズに応えるエンジニアリングを提供。

### 本社



### 横浜支店



- ・横浜市金沢区の工業地帯の一角に拠点を構え、「一般貨物輸送」、「引越専門横浜センター・図書館配送」の二部署で構成。
- ・支店の中で車輛台数・従業員数ともに最大。取引先業種も多様。ベテランから若手まで在籍し、活気に満ちた職場。
- ・横浜港を中心とした海上コンテナの運搬を関東圏内で展開。

### 秦野支店



- ・倉庫業務、運搬業、アウトソーシングが主力業務。
- ・保有倉庫にはクレーンを設置し、製品の管理から輸送に至る客先ニーズに対応。
- ・荷役場には屋根を設置し、雨天の荷役作業も安心。

### 藤沢支店



- ・客先工場内の入出荷、横持ち、トラック手配および荷積み荷卸し、基礎研究補助、厚生棟管理、廃棄物回収・スクラップヤード管理など、広範な作業内容を展開。
- ・小さな敷地に異職種の事業が多く存在する特殊な客先事業所のニーズに対して、きめ細かで迅速な対応が特徴。

### 船橋支店



- ・千葉県市川市二俣新町という交通アクセスの良い地区に立地し、客先の物流基地に保管される鋼材製品輸送(線材・棒鋼・厚板・薄板・鉄粉)に携わり、関東一円を中心に他の地域へも展開。
- ・重量物輸送に於ける事故防止活動に加え、コンプライアンス順守を積極的に実施。
- ・社内外のネットワークを駆使した営業活動によって、日本全国の求荷・求車への迅速な対応。

### 本社営業部



- ・業種・製品を問わず、物流に課題を抱える顧客に対する効率的な輸送を提案することで、お客様の満足を得ることが第一の役割。
- ・多くの取り扱い実績で培われたノウハウと弊社ネットワークを活かし、小ロット輸送から重量物輸送まで、お客様のニーズに合わせた輸送を企画・提案するため、各支店との中継役として機能。

本社・支店住所

本 社	〒231-0005 神奈川県横浜市中区本町4-43 A-PLACE馬車道6F TEL:045-264-6018(代) FAX:045-264-8382
本 社 営 業 部	〒231-0005 神奈川県横浜市中区本町4-43 A-PLACE馬車道6F TEL:045-264-6018(代) FAX:045-264-8382
エンジニアリング事業本部	〒231-0005 神奈川県横浜市中区本町4-43 A-PLACE馬車道6F TEL:045-264-6018(代) FAX:045-264-8382
横 浜 支 店 ( 産 業 貨 物 )	〒236-0003 神奈川県横浜市金沢区幸浦2-8-1 TEL:045-783-5185(代) FAX:045-783-5187
ハトのマークの引越センター 横 浜 西 セ ン タ ー	〒236-0003 神奈川県横浜市金沢区幸浦2-8-1 TEL:045-783-5621(代) FAX:045-783-5539
秦 野 支 店	〒257-0015 神奈川県秦野市平沢273 TEL:0463-82-5546(代) FAX:0463-82-5542
藤 沢 支 店	〒251-0014 神奈川県藤沢市宮前町100-1 TEL:0466-22-5386(代) FAX:0466-22-5389
船 橋 支 店	〒272-0002 千葉県市川市二俣新町17 TEL:047-318-8500(代) FAX:047-318-8510
中 部 支 店 ・ 豊 橋 営 業 所	〒441-3114 愛知県豊橋市三弥町字元屋敷150 TEL:0532-41-3755(代) FAX:0532-41-5180
・ 伊 勢 営 業 所	〒516-0005 三重県伊勢市竹ヶ鼻町100 TEL:0596-36-4097(代) FAX:0596-36-3671
・ 鳥 羽 出 張 所	〒517-0011 三重県鳥羽市鳥羽1-19-1 TEL:0599-25-3242(代) FAX:0599-25-3724
神 戸 支 店	〒674-0065 兵庫県明石市大久保町西島438-1 TEL:078-947-0744(代) FAX:078-947-0746



エコアクション21  
認証番号 0003909

<http://www.yamashin-trans.co.jp>



# Company Outline

## 会社概要



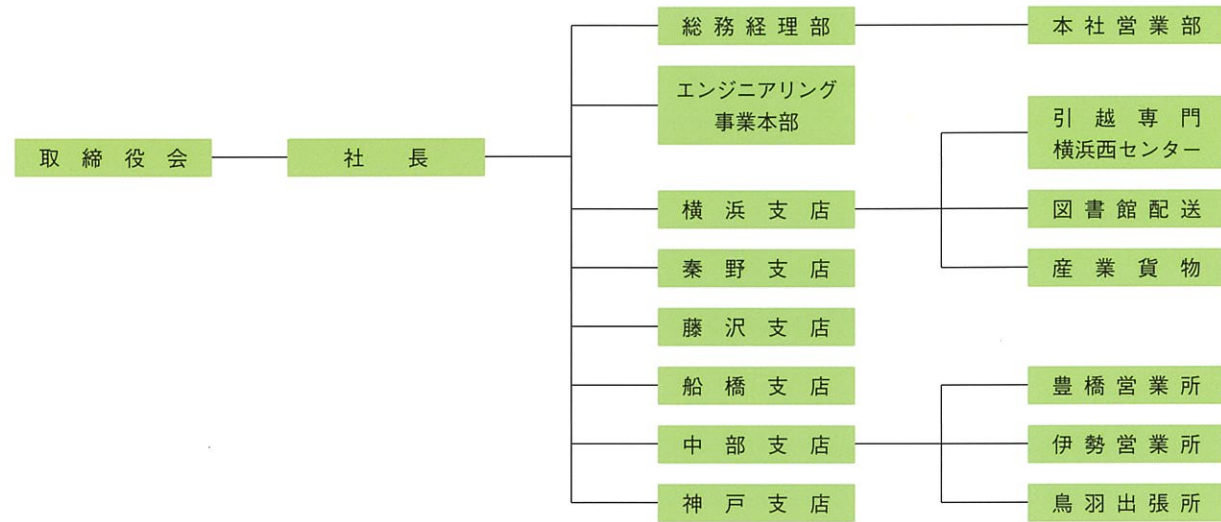
山神運輸工業株式会社

## 会社概要

- 商号 山神運輸工業株式会社
- 資本金 6,000万円
- 代表取締役 山野英二
- 従業員 100人
- 設立 1960年6月(創業1949年5月)
- 取引銀行 みずほ銀行 横浜東口支店  
かながわ信用金庫 横浜営業部  
横浜銀行 藤棚支店  
三菱UFJ銀行 横浜西口支店  
商工組合中央金庫 横浜支店

- 営業種目
  - 1 一般貨物自動車運送事業
  - 2 第一種利用運送事業
  - 3 倉庫業
  - 4 建設業(機械器具設置工事業)(土木工事業)(管工事業)(解体業)
  - 5 輸出入貨物取扱業
  - 6 産業廃棄物収集運搬業
  - 7 不動産賃貸業
  - 8 損害保険代理業
  - 9 古物商
  - 10 上記各号に付帯する一切の業務

## 組織図



## 沿革

- 1949年(同年) 株式会社山野商店設立、製鉄原料集荷販売開始  
株式会社神戸製鋼所の関東地区指定商社に選ばれ業務発展
- 1960年(同年) 山神運輸株式会社設立(資本金200万)  
株式会社神戸製鋼所横浜サービスセンターの鋼材陸上輸送を専属請負  
大黒町営業所を開設
- 1961年 株式会社神戸製鋼所藤沢工場の原料、製品の輸送並びに構内作業を専属請負、藤沢営業所開設
- 1965年 株式会社神戸製鋼所市川サービスセンターの稼働と共に需要家への鋼材輸送を請負、市川営業所(現・船橋支店)開設
- 1966年 株式会社神戸製鋼所秦野工場稼働に伴い、梱包等、構内諸作業を請負  
秦野営業所(現・秦野支店)開設
- 1972年 神鋼電機株式会社と梱包・輸送業務合理化への協力に付き協定成立、同業務を全面受託  
東京営業所、豊橋営業所、開設
- 1973年 伊勢営業所、鳥羽出張所開設
- 1975年 株式会社神戸製鋼所東京人事課の引越貨物の梱包・運送を請負
- 1978年(同年) 横浜市金沢地運協同組合に参加し金沢区幸浦に約7,500㎡の土地を取得、横浜支店を開設  
会社の組織を改め、横浜、船橋、八王子、秦野、豊橋の5支店を設け、各営業所を配して業務の発展に即応する体制をとる

- 1979年 秦野支店に倉庫(832㎡)を建設  
株式会社神戸製鋼所製品等の保管及び輸送請負
- 1990年 本社ビル新築
- 1993年 引越専門協同組合 横浜保土ヶ谷センター(現・横浜西センター)開設
- (同年) 神戸営業所を開設
- 1994年 資本金6,000万円に増資
- 1995年 ジャパントランスポートパートナーズシステム(JTP)に加盟しグループ力の強化を図る
- (同年) 一般建設業(機械器具設置工事業)の免許を取得し機工関係の強化を図る
- 1996年 会社の組織を改め、横浜、船橋、藤沢、秦野、中部、関西の6支店を設け、各営業所を配して業務の発展に即応する体制をとる
- 2001年 産業廃棄物収集運搬業の免許を取得し産廃業務に進出する(神奈川県、東京都、千葉県)
- 2005年 横浜支店にTEMグループ(テクニカルエンジニアリングメンテナンス)を開設、大型プラントの設計、施工にも進出、同時に一般建設業に(土木工事業、管工事業)業種追加  
山神運輸工業株式会社に社名変更
- 2009年 エコアクション21の認証を取得
- 2015年 横浜支店Gマーク取得
- 2017年 横浜市中区に本社を移転
- 2019年 創業70周年

## 取得免許施設設備

一般貨物自動車運送事業	
免許取得年月日/番号	営業所
昭和40年4月3日	横浜
65東陸自2貨1 第825号	秦野
昭和56年11月9日	豊橋
名陸自貨二 第896号	
平成6年12月27日	神戸
近運貨二 第2861号	

第一種利用運送事業	
免許取得年月日/番号	営業所
昭和51年2月2日	本社 船橋
東陸自 第925号	横浜 秦野
	豊橋 伊勢
	鳥羽 神戸

エコアクション21 一般財団法人 持続性推進機構	
認証年月日/番号	
平成21年7月28日	0003909

安全性優良事業所認定(Gマーク) 全日本トラック協会	
認証年月日/番号	対象
平成27年12月15日	横浜支店
2703305	

引越安心マークの免許	
引越管理者(全日本トラック協会)	
引越管理士(ハトのマーク)	

保有車両台数 2018年9月現在			
車種	台数	車種	台数
乗用車	19	6t車(ユニック1)	2
バン	9	15t車(内、ウィング3)	12
1tトラック	2	トラクター	5
アームロール車	1	トレーラー	21
2tトラック	5	(車両計)	91
4t車(内、ユニック4 ウィング7)	15	フォークリフト	15

有資格者リスト			
資格	人数	資格	人数
玉掛作業者	49	高所作業車運転	5
ガス溶接ガス溶接	7	電気取扱業務	5
フォークリフト1t未満	2	アーク溶接	11
フォークリフト1t以上	46	機械器具設置管理者	2
クレーン5t未満	19	2級土木施工管理者	1
クレーン5t以上	16	2級管工事施工管理者	2
小型移動式クレーン	13	1級管工事施工管理者	1

建設業	
免許取得年月日/番号	種別
平成27年10月31日	機械器具設置工事業
神奈川県知事許可(搬-17)	土木工事業
第57482号	管工事業、解体業

産業廃棄物収集運搬業	
免許取得年月日/番号	事業区域事業区域
平成29年4月19日	1403077781号 神奈川県
平成29年6月24日	1300077781号 東京都
平成29年7月11日	1200077781号 千葉県

## 主要顧客リスト(50音順)

2018年9月現在

社名		社名	
あ	磯部興業株式会社	た	ストラバック株式会社
	株式会社イトーエンジニアリングサービス		株式会社住友倉庫
	株式会社エヌ・ティ・ティ・ロジスコ		センコー株式会社
	株式会社S&Sエンジニアリング		第一生命保険株式会社
	株式会社かねまつ		株式会社ダイフク
か	関東航空計器株式会社	大和物流株式会社	
	高周波精密株式会社	株式会社タセト	
	鴻池運輸株式会社	東洋運輸倉庫株式会社	
	株式会社神戸製鋼所	東ソー物流株式会社	
	コクサイエアロマリン株式会社	トーエイ物流株式会社	
	コベルコ建機株式会社	な	ナプテスコ株式会社
	コベルコ・コンプレッサ株式会社		ナプテスコサービス株式会社
	株式会社コベルコマテリアル銅管		日軽物流株式会社
	コベルコROBOTIX株式会社		日工株式会社
	山陽特殊製鋼株式会社		日工マシナリー株式会社
さ	神鋼アクテック株式会社	は	日新電子工業株式会社
	神鋼エアーテック株式会社		日本精工株式会社
	株式会社神鋼エンジニアリング&メンテナンス		藤沢市
	株式会社神鋼環境ソリューション		富士ビジネス株式会社
	神鋼環境メンテナンス株式会社		舟津産業株式会社
	神鋼商事株式会社	北英機材株式会社	
	神鋼物流株式会社	株式会社ボルテック	
	神鋼溶接サービス株式会社	ま	株式会社丸運
	神鋼リース株式会社		六浦工業株式会社
	シンフォニアエンジニアリング株式会社		や
	シンフォニア商事株式会社	横浜市	
	シンフォニアテクノロジーズ株式会社	り	ロジ・レックス株式会社